

# OptiManager

## Base technique

Contrôler et améliorer la saisie des commandes grâce aux nomenclatures OptiManager. (Eléments référencés, sous-ensembles, objets référencés)

## Interface simple et modulable

OptiManager vous guide à travers les différents processus de fabrication à l'aide d'assistants. Chaque étape est représentée par un portefeuille (lancement, fabrication, semi-finis).

## Rôles et Utilisateurs

Créer des rôles et assigner des droits aux utilisateurs d'Optimanager.

## Statistiques

Afficher vos consommations de matières sur une période donnée, la quantité de matières en attente de fabrication.



- Gestion des commandes, liste de débits,ancements.
- Stocks, commandes fournisseurs, approvisionnement
- Gestion électronique de documents
- Extranet Client : Prise de commandes à distance - Devis.

## Gestion des lancements et optimisation des préparations matières

Gérer vos commandes de manière simple et directe grâce à OptiManager.

Trier, regrouper et organiser vos données d'un simple clic.

De nombreux assistants vous guident : de l'entrée d'une commande, à sa finition, en passant par le lancement en fabrication et la commande numérique.



Edition de Logiciels Professionnels

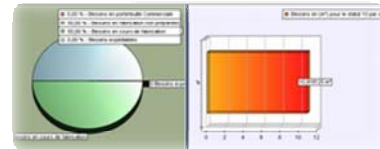
# OptiManager

## Commandes, liste de débits, lancements

Portefeuille de lancement permettant de mêler plusieurs commandes afin d'optimiser vos lancements en fabrication.

Calcul automatique des dimensions de débit des pièces en fonction des surcôtes machines, calibrage, chant.

Gestion intelligente de votre processus de fabrication : Eléments référencés, sous-ensembles, objets référencés.



### Interface machine

Transfert de vos plans de coupes avec la plupart des scies.

### Modules disponibles

- Commandes, débits, lancements
- Stock, Approvisionnement
- Gestion des documents
- Extranet Client

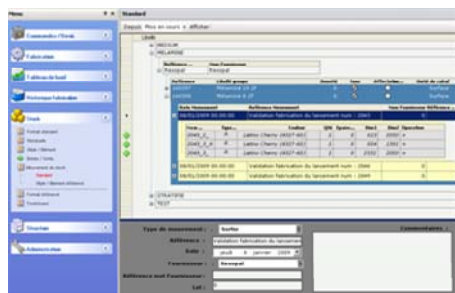
### Configuration recommandée

Pentium IV ou supérieure  
512mo RAM, 1Go espace disque

### Pré-requis

Windows 200,XP,Vista,2003  
Microsoft Framework.net 2.0

## Stock / Approvisionnement



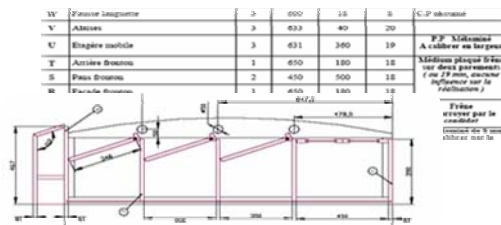
OptiManager permet un suivi détaillé des approvisionnements.

Les entrées et sorties de stocks sont suivies en mouvements et assurent une traçabilité complète. L'intégration d'un processus d'optimisation de découpe permet d'engendrer les mouvements de consommation matière et de suivre la réintégration des résiduelles.

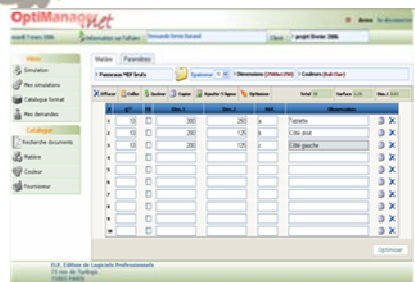
## Gestion électronique de documents

Les documents clients peuvent être numérisés et archivés, vous pouvez consulter, rechercher ces documents à n'importe quelle étape de la fabrication.

Les documents peuvent être associés aux fournisseurs (bons de livraison, certificats ..), à votre base technique (plan de montage, programme de perçage)



## Extranet Client



Prise de commande à distance.

Offrez à vos clients la création/gestion de devis en ligne en interaction avec votre base Optimanager.

Réception/Chiffre/Validation des devis.

Acceptation et passage de commande.



Edition de Logiciels Professionnels

73, rue de Turbigo - 75003 PARIS  
Téléphone : 01 42 78 01 95 - Télécopie : 01 42 78 60 48  
Email : [info@elp.fr](mailto:info@elp.fr) , Site Internet : [www.elp.fr](http://www.elp.fr)